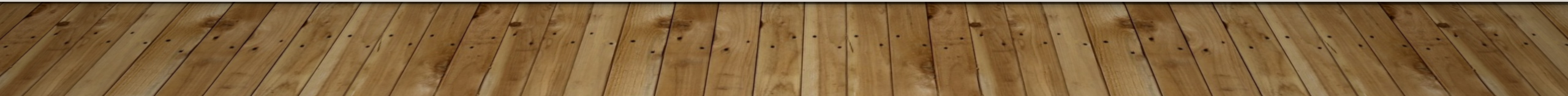


結プランニング株式会社

設計事例

新宿バーテナント



既存の床配管を考慮したスマートなカウンター計画 ※パースデザイン

BAR shinjuku



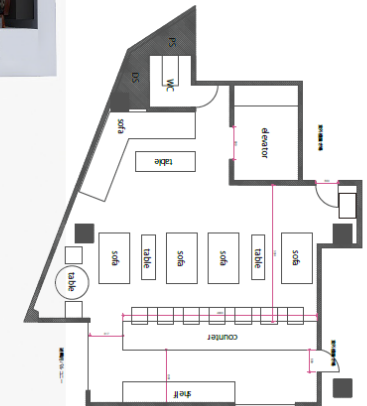
棚間照明



BAR shinjuku



ダーツ

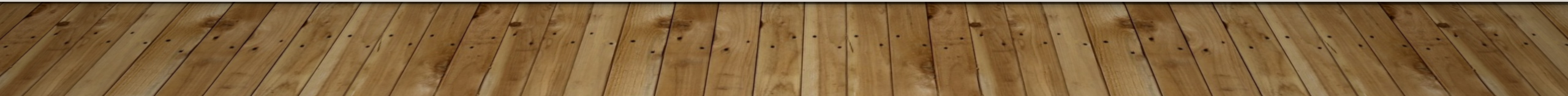


カウンター：5～6席
ソファ小4台、大2台
テーブル席 1セット



既存の床配管を考慮したスマートなカウンター計画

※実際の完成写真



設計士・現場監督のこだわりポイント

- 既存の配管が床に出ていたため、カッター位置・段差の納め方を現場監督と密に打合せして納めました。
- 天井の梁の位置も考慮し、照明計画をしました。
- パースデザインを共有し、イメージと近い現場施工を心掛けました。

お客様のお声

